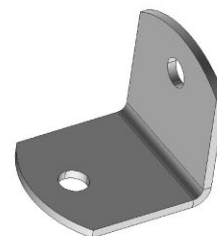
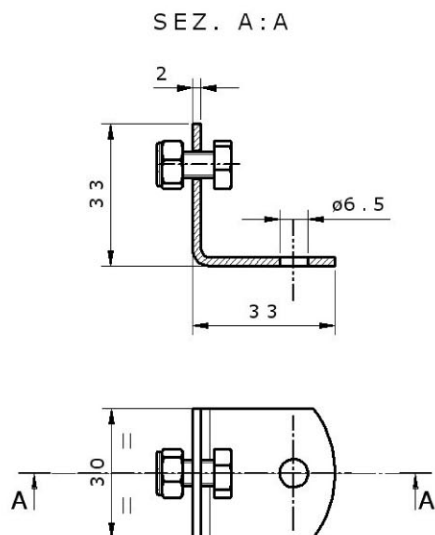


forme

Squadretta per compensatore



Squadretta per fissaggio compensatore.
Realizzata in acciaio inox AISI 304, acciaio zinc. Sendzimir
Applicabilità su compensatore E1041.

CODICE	DESCRIZIONE	Kg
E1042.1	Squadretta inox per compensatore	0,04
E1042.2	Squadretta zinc. per compensatore	0,04